

Tabela de conteúdo

Navegação e exibição de várias janelas	1
Navegação e exibição de várias janelas: Introdução	1
Alternância entre janelas de Rotinas de medição abertas	1
Organização das janelas abertas	2
Foco nas janelas abertas.....	3

Navegação e exibição de várias janelas

Navegação e exibição de várias janelas: Introdução



Este capítulo descreve como usar o menu Janela para navegar facilmente entre várias rotinas de medição abertas.

Os principais tópicos deste capítulo incluem:

- Alternância entre Rotinas de medição abertas
- Organização das janelas abertas
- Foco nas janelas abertas

Alternância entre janelas de Rotinas de medição abertas

A seguir, algumas maneiras de alternar entre as janelas da rotina de medição ativa:

Clique na opção Próxima ou Anterior: Selecione **Próxima (Janela | Próxima)**  ou **Anterior (Janela | Anterior)**  para alternar para a próxima janela da rotina de medição ativa ou para a janela anterior. Quando você chegar no fim de todas as janelas, selecionar **Próxima** novamente não tem nenhum efeito.

Clique em uma lista de rotinas de medição abertas: Na parte inferior do menu **Janela**, o PC-DMIS exibe uma lista de todas as rotinas de medição abertas. Você pode selecionar a rotina de medição na qual deseja se concentrar selecionando o nome do arquivo na lista.

Clique na barra de título: Se a barra de título da janela Edição ou da janela Exibição de gráficos de um arquivo estiver aparecendo, clique nela para alternar para aquela rotina de medição. Coloque as janelas em cascata ou blocos para a rotina de medição ativa selecionando a opção adequada no menu **Janela**.

Organização das janelas abertas

As opções de menu a seguir permitem organizar todas as janelas abertas para a rotina de medição ativa. Essas opções de menu não afetam a janela Edição até que você a remova de sua posição acoplada clicando nela com o botão direito do mouse e desmarcando a opção de menu **Visualização do acoplamento**.

Em cascata



Empilha as janelas umas sobre as outras exibindo apenas as barras de título, e colocar a janela em foco em primeiro lugar na pilha.

Lado a lado horizontalmente



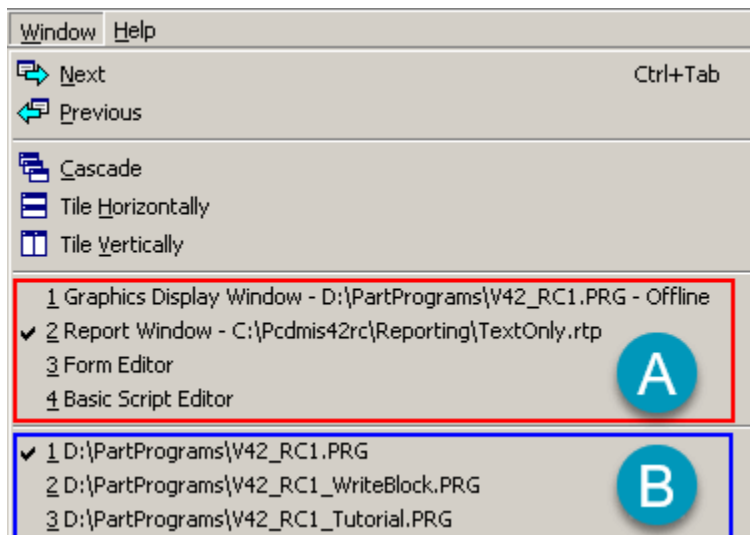
Coloca as janelas lado a lado horizontalmente, e posiciona a janela em foco na parte superior.

Lado a lado verticalmente



Coloca as janelas lado a lado verticalmente, e posiciona a janela em foco à esquerda.

Foco nas janelas abertas



Exemplo do menu Janela

- A. Esta seção mostra a lista de janelas abertas para a rotina de medição atual.
- B. Esta seção mostra a lista de rotinas de medição abertas.

Acima da lista das rotina de medição, o PC-DMIS também lista todas as janelas abertas no menu **Janela**. Selecione a janela nesse menu para colocá-la em foco.